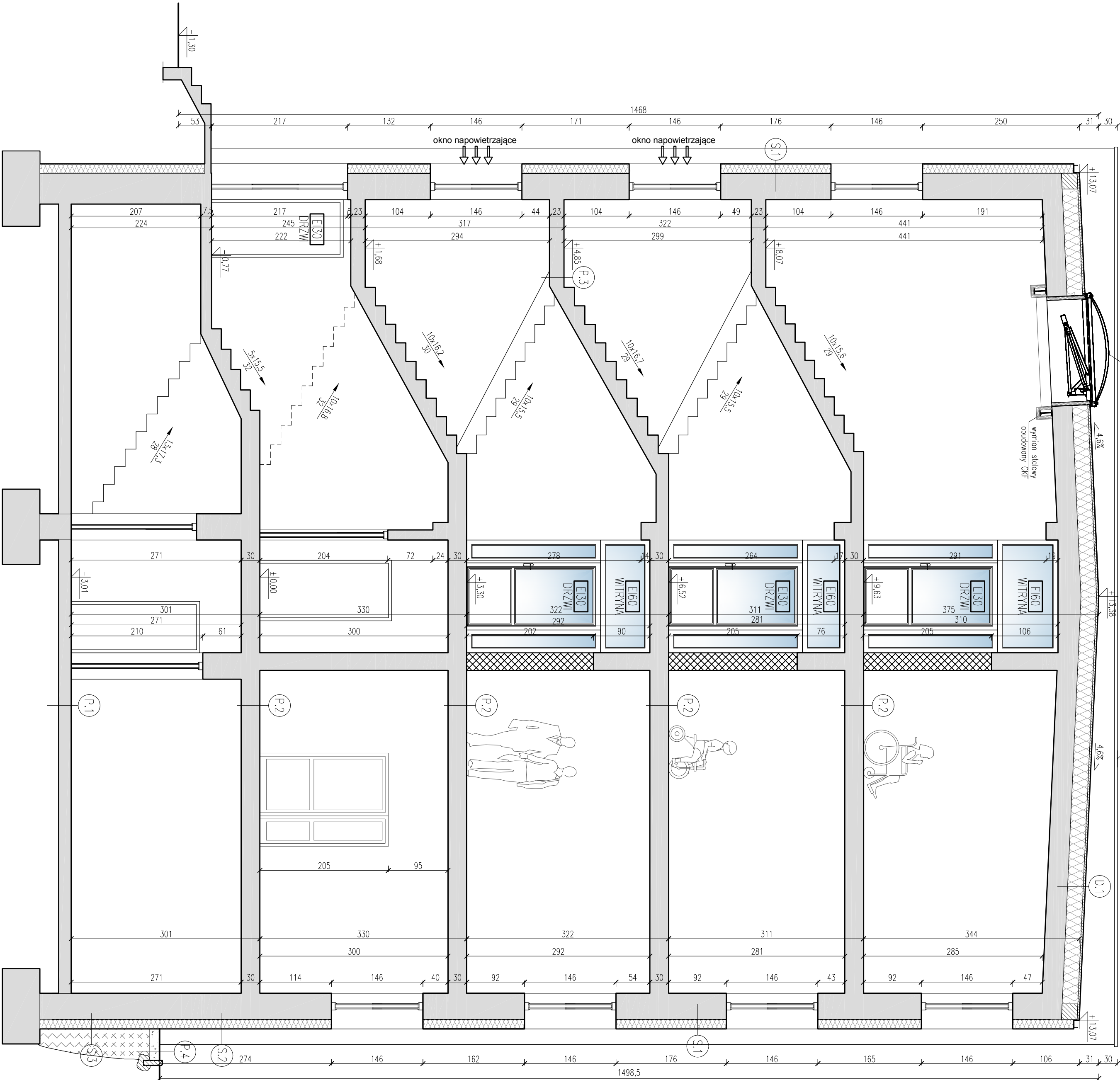


Ekspertyza Techniczna

Przekrój A-A

Skala 1:50

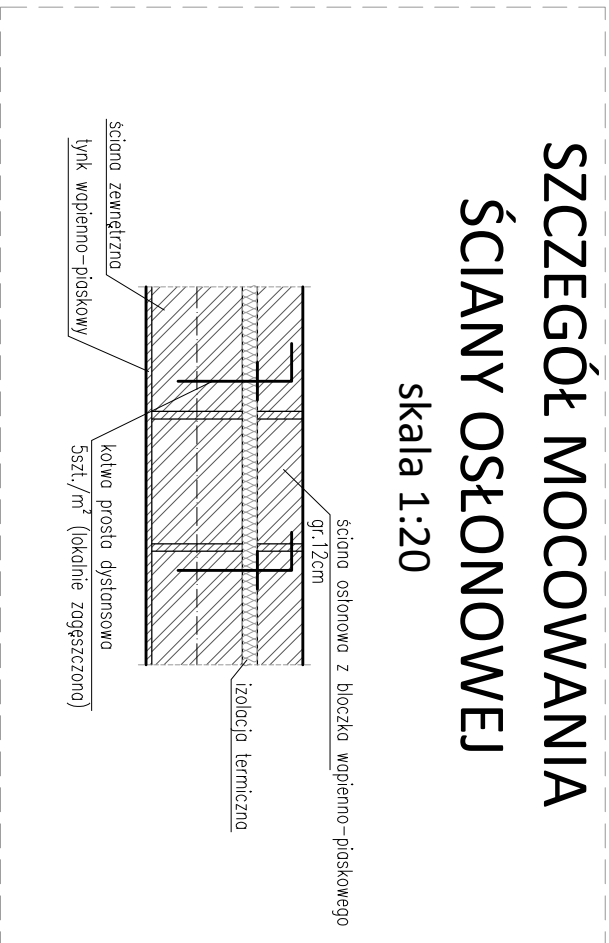


- UWAGI:
- WYMIARY W [CM].
 - WYMIARY SPRAWDZIĆ NA BUDOWIE.
 - PRZED PRZYSTĄPIENIEM DO PRAC BUDOWLANICH WYKONANCA JEST ZOBOWIĄZANY DO ZAPOZNAŃA SIĘ Z DOKUMENTACJĄ, RYSUNKI WERTEKOWE Z OPISEM TECHNICZNYM ORAZ KONSPEKTACJO- MATERIAŁOWYM.
 - WSZELKIE ZMIANY KONSULTOWAĆ Z JEDNOSTKĄ PROJEKTUJĄCĄ.

- LEGENDA:
- WYMIENIONA/NOVA STOLARKA
 - zamontowane okno
 - wykonanie nowego okna
 - drzwi wyposażone w uszczelkę dyformującą
 - drzwi w samozamykacz

Szczegóły mocowania ścian osłonowej

Skala 1:20



Inwestor:				Starostwo Powiatowe w Lidzborku Warmińskim			
				ul. Kości. Św. Wszechpłodzący 37			
				11-100 Lidzbark Warmiński			
Nazwa inwestycji:				Stadium:			
Ekspertyza techniczna w sprawie por. 30 rozp. Mi. z 12.04.2012 r., l. jed. Dz. U. z 2015 r., poz. 1422/				Ekspertyza Techniczna			
Budynki specjalnego osłono- wchodzącego w Lidzborku Warmińskim przy ulicy Szkolnej nr 3				Branża:			
Lokalizacja inwestycji:				Architektoniczna			
Lidzbark Warmiński, Działka nr 89				Nr rzutu:			
Obręb geodezyjny 10. Lidzbark Warmiński				1:50			
Typu rysunku:				00			
Przekrój A-A				A7			
Funkcja:				Numer uprawnień:			
Imię Nazwisko:				Podpis:			
Razem bud.:				PR-4/21/95			
Razem poz.:				337/96			
Opisano:							
Inż. Daria Nowicka							
Data:				10-2016 r.			

